



BIBO 公司地址

九龙观塘道 370 号创纪之城 3 期 21 楼

自驾驾车往 BIBO 公司

自驾驾车由『巧明街』驶入『创业街』→前行一阵后看见『创纪之城 2 期停车场』在你右手面→驶入『创纪之城 2 期停车场』→驶上 3 楼泊车→下车后于同一层步行前往『创纪之城 3 期 3 楼』→搭升降机往 21 楼→到达 BIBO 公司

备注：创纪之城 2 及 3 期 停车场相连



创业街



右手面是创纪之城 2 期停车场



驶入创纪之城 2 期停车场

备注：创纪之城 2 及 3 期 3 楼停车场是相连

Millennium City 2 & 3 Car Park 創紀之城2期及3期停車場

Wilson Parking

PARKING RATES 收費表

Hourly Parking 時租

Private Car/Van 私家車/客貨車	Per Hour 每小時	\$24
----------------------------	-----------------	------

Day Park 日泊

Private Car/Van 私家車/客貨車	08:00-18:00 早上八時至下午六時	\$155
----------------------------	--------------------------	-------

Loading/Unloading 上落貨

Lorry 貨車	Per Half Hour 每半小時	\$25
	Per Half Hour & thereafter 每半小時及以後	\$30

Monthly Parking 月租

Private Car/Van 私家車/客貨車	Non-renewed 不續租	\$3800
	Renewed 續租	\$4900
Light Park 夜泊	Non-renewed 不續租	\$1100
Motorcycle 電單車	Non-renewed 不續租	\$700



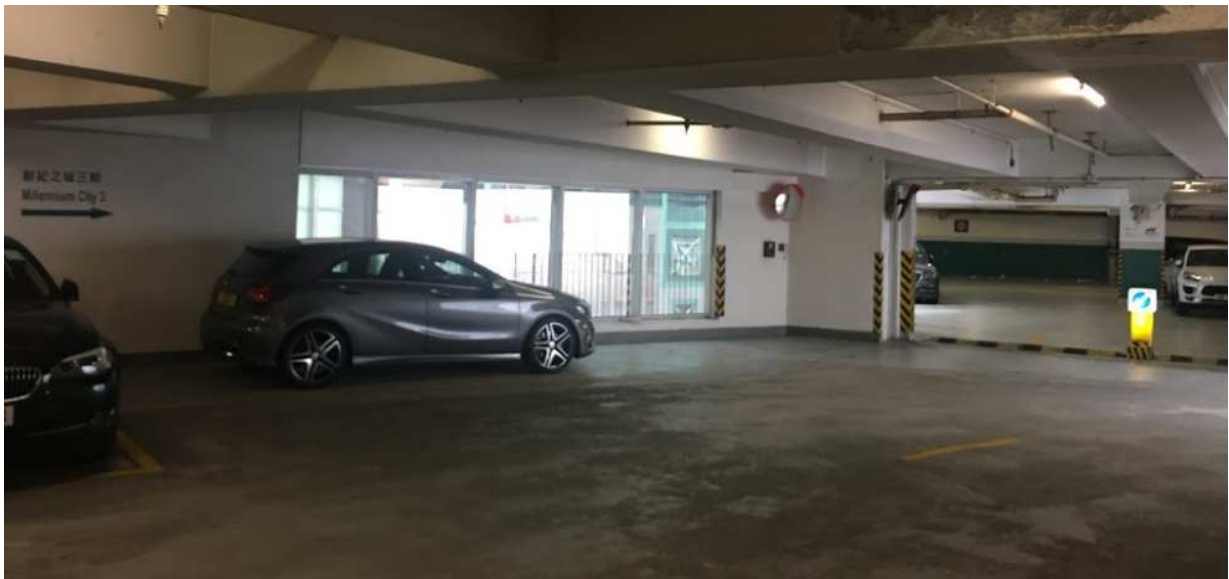
创纪之城 2 期停车场闸口 - 停车场收费表，使用八达通
私家车时租 HK\$24



创纪之城 2 期停车场闸口，进入后转左



转右驶上 3 楼停车场



上到 3 楼后找位泊车



下车后于同一层步行前往创纪之城 3 期 3 楼
备注：创纪之城 2 及 3 期 停车场相连



创纪之城 3 期 3 楼升降机



搭升降机往 21 楼



到达 BIBO 公司